

RÔLE INCONTOURNABLE DE L'HYGIÈNE

Avec l'arrivée des dernières réglementations et référentiels (ISO, HACCP, BRC, IFS etc.), de nouveaux décideurs (GMS), des exigences des consommateurs, les industriels de l'agroalimentaire positionnent l'hygiène et la propreté de leur locaux comme une priorité.

L'hygiène des surfaces fait partie intégrante du process de fabrication et, à ce titre, elle doit être parfaitement maîtrisée.

C'est pour cela que Samsic Propreté, spécialisée dans l'hygiène des locaux en IAA, vous propose une organisation afin de répondre à vos nouvelles obligations.



CONFIER L'HYGIÈNE ET LA PROPRETÉ DE VOS LOCAUX À DES SPÉCIALISTES, C'EST :

- Se centrer sur votre métier de base,
- Valoriser votre image de marque par une hygiène irréprochable,
- Externaliser la gestion du personnel qualifié sur le métier de la propreté pour gagner en flexibilité,
- Vous proposer une démarche QHSE adaptée à votre orientation (ISO, HACCP, IFS, BRC...),
- Pérenniser et valoriser votre outil tout en maîtrisant les coûts,
- S'entourer d'un partenaire engagé dans une politique de Développement Durable (partenaire Global Compact, SD21000, ISO 14001).

NOS RÉPONSES :

- Une approche d'ingénierie de vos besoins,
- Des méthodes adaptées pour le nettoyage désinfection de surfaces ouvertes ou fermées en process humide ou sec,
- Un personnel qualifié opérationnel et fonctionnel formé aux méthodologies,
- Un système de contrôle de biocontamination,
- Un process garantissant le respect des contraintes de décontamination liées à l'hygiène,
- La mise en place d'un système Qualité assurant la traçabilité de nos prestations,
- Une veille technologique, réglementaire et normative constante,
- La conduite d'une politique de Développement Durable.

DÉPARTEMENT IAA

PRISE EN COMPTE DE VOS BESOINS



ANALYSE

- Production,
- Équipement,
- Environnement,
- Qualité,
- Sécurité.

RÉPONSES

- Organisation technique adaptée,
- Compétences adaptées,
- Plan de contrôle,
- Optimisation des coûts,
- Plan de progrès.

- Méthodes
- Matériels
- Produits

OFFRE PERSONNALISÉE

DES SPÉCIALISTES À VOTRE ÉCOUTE

FORMALISER LE SAVOIR-FAIRE

- Formation,
- Système documentaire.

ÉVALUER

- Contrôles visuels,
- Contrôles microbiologiques,
- Audits,
- Satisfaction,
- Suivi des indicateurs.

INNOVER ET ACTUALISER

- Veille technologique,
- Veille réglementaire,
- Veille normative.

UNE ORGANISATION À VOTRE SERVICE

Département IAA

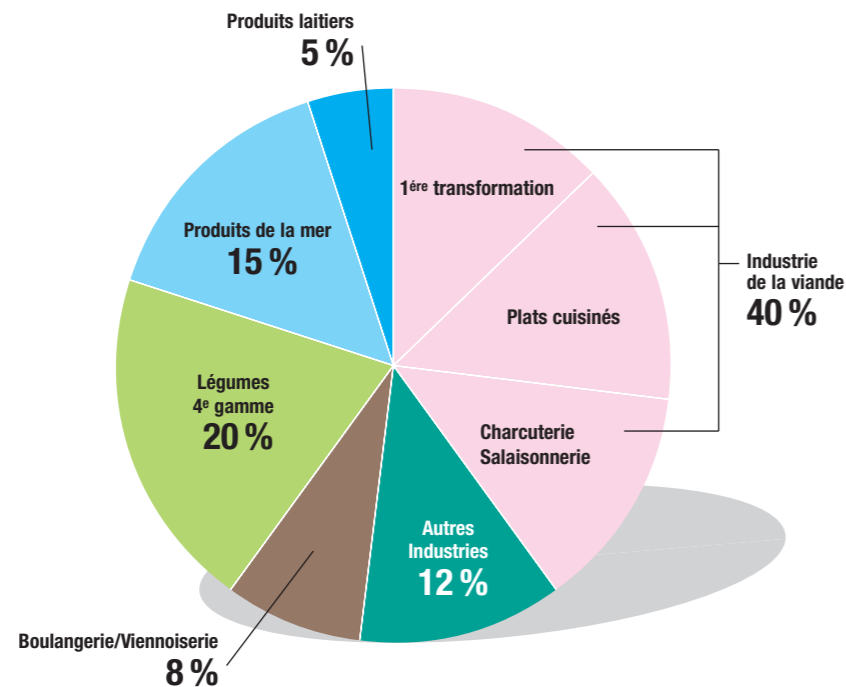
Établissement Samsic Propreté

CLIENT

Ils interviennent comme « support ». Ils s'assurent de la conformité dans la réalisation des prestations et veillent à la satisfaction client.

Ils interviennent au quotidien dans vos locaux, assurent nos prestations et prennent en compte vos attentes et vos besoins.

SECTEURS D'ACTIVITÉS



SAVOIR-FAIRE

- Prestations de nettoyage désinfection pour tous types de surfaces ouvertes ou fermées en process humide ou sec,
- Mise en place de tunnels ou d'armoires de lavage en zone de lavage,
- Désinfection : brumisation, fumigation par voie aérienne,
- Prise en compte des bureaux et locaux sociaux,
- Gestion des consommables,
- Synergie avec d'autres compétences groupe
 - Hygiène de l'Air
 - 3 D (Dératisation, Désinsectisation, Désinfection)
 - Gestion des déchets



AUJOURD'HUI NOTRE DÉPARTEMENT IAA DÉVELOPPE SON ACTIVITÉ CHEZ PLUS DE 100 CLIENTS DONT LES PLUS GRANDS NOMS.

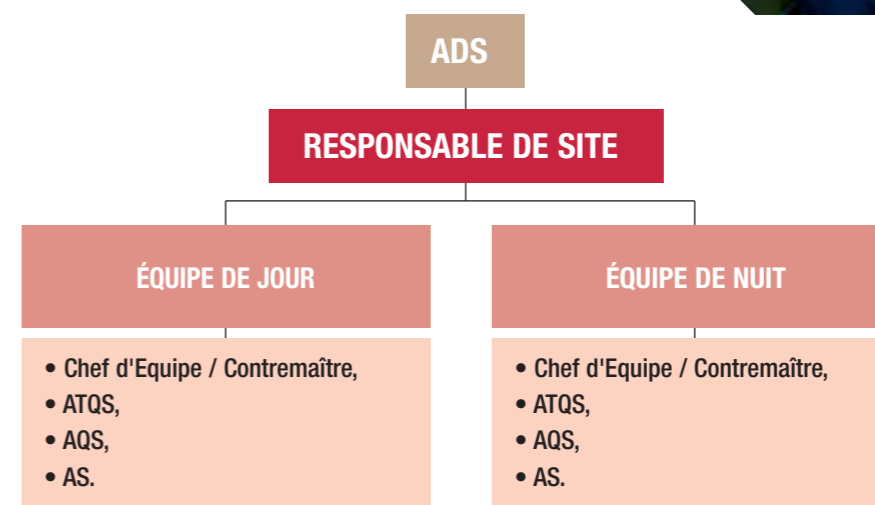
PLAN DE PROGRÈS

- Le plan de progrès consiste à proposer des axes d'amélioration sur différents thèmes comme la productivité, les innovations technologiques, la qualité, la sécurité et l'environnement dans le but de :
- Améliorer la prestation tant sur le plan qualitatif que quantitatif,
 - Optimiser l'organisation technique sur les sites Clients,
 - Rechercher des gains de productivité,
 - Respecter en permanence les consignes de sécurité et les règles environnementales et proposer des améliorations (économie d'eau, utilisation de la chimie verte et végétale...).

ORGANISATION DES MOYENS HUMAINS SUR SITE

- 1-Détermination de la mission d'intervention
- 2-Constitution des équipes intervenantes :

- Agent de Service (AS)
- Agent Qualifié de Service (AQS)
- Agent Très Qualifié de Service (ATQS)
- Chef d'Équipe / Contremaître
- Responsable de Site
- animateur de Secteur (ADS)



EPI :		PLANNING D'INTERVENTION - PROCESS HUMIDE & SEC										SAMSIC PROPRETE IAA					
Fréquences :		Préparation		Pré-lavage		Détergents / Désinfection		Rinçage		Désinfection		Rinçage		Autres Méthodes		Observations	Ref Fiche Méthode N°
SH	1H	1M	4A	4 ou 25 bar	46 pour 100 L	20 à 35 bar	+ L pour 100 L	4 ou 25 bar	4 ou 25 bar	EM	EM	EM	EM	EM			
SH	5 fois Hebdomadaire	Préparation	Pré-lavage	Détergents / Désinfection	Rinçage	Désinfection	Rinçage	Autres Méthodes	EM	EM	EM	EM	EM	EM	EM		
1H	Hebdomadaire	Préparation	Pré-lavage	Détergents / Désinfection	Rinçage	Désinfection	Rinçage	Autres Méthodes	EM	EM	EM	EM	EM	EM	EM		
1M	Mensuel	Préparation	Pré-lavage	Détergents / Désinfection	Rinçage	Désinfection	Rinçage	Autres Méthodes	EM	EM	EM	EM	EM	EM	EM		
4A	4 fois par an	Préparation	Pré-lavage	Détergents / Désinfection	Rinçage	Désinfection	Rinçage	Autres Méthodes	EM	EM	EM	EM	EM	EM	EM		

MOYENS TECHNIQUES ET MÉTHODOLOGIES

MATÉRIELS

Notre sélection de matériels et de produits est basée sur :

- Veille normative et technologique,
- Sécurité des biens et des personnes,
- Ergonomie,
- Respect de l'environnement.



Tunnel de lavage



Station fixe de surpression



Bac de rétention



Centrale mobile HP et MP



Centrale mobile MP



Satellite fixe

Et aussi : Station de surpression, Centrale fixe MP, Nettoyeur vapeur sèche.

Tout produit de nettoyage et de désinfection est soumis à la politique de référencement de la Direction des Achats qui définit, chaque année, ses orientations comme par exemple la sélection de produits biodégradables respectant les Agents, l'outil de production et l'environnement.



MÉTHODOLOGIES



L'ÉVALUATION DES PROCÉDÉS



1. Autocontrôle



2. Contrôle visuel



3. Contrôle microbiologique



4. Rapport d'audit

RAPPORT D'AUDIT		Etablissement :		Date :	
Fonctions auditées	Points examinés, constatations et identification des causes réelles de l'écart avec le responsable du domaine audité (Décrire le référentiel de document et le chapitre de référence dans le référentiel)	Conforme	Non conforme	Plan d'actions par l'établissement et/ou responsable du service audité	
				Actions à mener	Quand ?

TRAÇABILITÉ : CLASSEUR SITE

SAMSIC PROPRETÉ GARDE LA TRACE ÉCRITE DES MOYENS HUMAINS, MATÉRIELS AINSI QUE DES ÉVALUATIONS ET ACTIONS MISES EN ŒUVRE DANS VOTRE ÉTABLISSEMENT.

- Demandes / actions engagées,
- Fiches SAV et plans d'actions,
- Traçabilité quotidienne et périodique,
- Dossier technique (produits et matériels),
- Coursus de formation et évaluation des pratiques,
- Identification des compétences : qualification des acteurs pour une prestation ou une mission donnée,
- Évaluation et suivi (qualité finale, satisfaction, efficacité).



PDA, la technologie informatique mobile au service de votre site

Dans un souci d'amélioration continue de notre prestation de service, nos Animateurs de Secteurs effectuent les Contrôles Qualité sous PDA (Personal Digital Assistant) permettant d'obtenir une efficacité et une rapidité optimales de l'information gérée en temps réel.

Ces enregistrements et données sont consultables sur site par le client et les Agents Samsic.



Parce que les exigences des acteurs de l'IAA sont spécifiques, Samsic Propreté vous propose :

- Des réponses pertinentes, conformes aux aspects réglementaires,
- Un système de management efficace,
- Des solutions économiques optimales,
- Une politique de Développement Durable.

SAMSI
PROPRETE
Département
IAA

Tél. 02 99 86 92 90
www.samsic.com